

菓子部門

厚生労働大臣賞

楓菓

(株)にしき堂 (広島県)



6 個入 (1,200円)

徳川宗家第19代徳川家広氏の命名・プロデュースによる記念銘菓です。

楓樹(ふうのき)は、中国では皇帝しか植える事のできない貴重な樹木であり、わが国では日光東照宮でのみ唯一繁殖に成功しました。その楓樹の果実を美味しいお菓子として創作しました。贅沢に栗を練り込んだ白餡を、栗の風味香るカステラで包み込んだ芳醇な味わいの和菓子です。

令和5年「ひろしまグッドデザイン賞」グランプリを受賞しました。

食品部門

農林水産大臣賞

湘南無添加100%とまとジュース

社会福祉法人 進和学園 しんわルネッサンス (神奈川県)



500g 3本セット (2,860円)

湘南の太陽を浴びて育った完熟トマトを追熟し使用しています。丁寧な手作業によりトマト本来の美味しさを引き出しました。食塩も水も加えない、無添加・無香料で旨味たっぷりの飲みやすいとまとジュースです。

しんわルネッサンスは知的障害者の就労支援施設です。地元農家のニーズがあり、県内で初めての小ロットで搾汁できる加工場を設立しました。規格外トマトを使用し地元の農業団体・企業・福祉が連携して産まれました。

民芸部門

経済産業大臣賞

純チタン製箸かつき 吉祥

(有)カツキ眼鏡 (福井県)



3膳 (29,700円)

眼鏡職人が、食事中に息子の箸先の塗料の剥がれに気づき、素材が不明な箸を使い続けている事に疑問を持ち、『食卓は安全でなくてはならない』との思いから、安心安全丈夫な眼鏡の材料の純チタンで箸を製作しました。チタン特有の発色である陽極酸化カラーで季節を表現し、縁起模様の『松に鶴』『梅に鶯』を彫刻しました。3膳セットで、幸せなご家族のお食事を華やかに演出します。

国土交通大臣賞

一藻百味 5袋詰合せ

(株)山本海苔店 (東京都)



5種×各1袋 (1,080円)

いろいろな味を簡単に手軽に味わっていただくこの思いから、海苔に具材をまぶし、秘伝の味付けで仕上げました。おみやげとして人気の商品です。

のせて、巻いて、はさんで、おにぎりに、おつまみに。海苔と具材にしっかりと味がついており、いつものお料理にちょい足しするだけでより風味豊かになります。

観光庁長官賞

手造り日高つぶ入りハンバーグ

さっちゃんハウス (北海道)



198g (800円)

地元の北海道日高産刻み昆布をひき肉に混ぜ込み、日高産灯台つぶ(つぶ貝)をトッピングしました。北海道産豚肉100%使用したとってもジューシーなハンバーグ。スープカレーの飲食店を営んでおり、コロナをきっかけにお土産品やふるさと納税の返礼品として商品開発しました。こだわりのひき肉のブレンドには3年掛かりました。

《審査委員》

【審査委員長】学校法人 服部学園 服部栄養専門学校 理事長・校長 服部幸應氏

【特別審査委員】和泉淳子氏(史上初女性狂言師・和泉流宗家)、辻よしなり氏(アナウンサー)、手島麻記子氏(株)彩食絢美代表取締役社長・食文化研究家)、ドラ・トーザン氏(国際ジャーナリスト)、平原由紀子氏(手みやげコンシェルジュ)、前野マドカ氏(慶應義塾大学大学院SDM研究所研究員)、三木美加子氏(女優(吉本興業所属))、川本恭治氏(城南信用金庫理事長)、(株)高島屋、(株)ぐるなび、日本空港ビルデング(株)、WITH YU、(一社)日本販売士協会

【大使館関係】中国大使館、ハンガリー大使館、ペルー大使館、ポルトガル大使館、スペイン大使館、在東京ブータン名誉総領事館(ペルーは、今年度初参加)

【審査員】厚生労働省、農林水産省、経済産業省、国土交通省観光庁、全国商工会連合会、(公社)日本観光振興協会、全国商店街振興組合連合会、日本専門店会連盟、日本商店連盟、(一社)ジャパンショッピングツーリズム協会、(一社)日本洋菓子協会連合会、(協)全日本洋菓子工業会、全日本菓子協会、日本菓業振興会、東京家政大学大学院客員教授、東京都立食品技術センター所長、(株)アステリア、(株)クリアリンクファーム、(株)グローバルセールスパートナーズ、大妻女子大学教授、十文字学園女子大学名誉教授、日本郷土玩具の会会長、(株)江戸屋、(株)吉徳、うぶげや、(公社)東京観光財団、日本商工会議所、全国観光土産品連盟 他

中国大使館賞

小豆島にオリーブの実のなるころ…
小豆島酒造(株) (香川県)



720ml (2,360円)

純チタン製箸かつき
吉祥

(有)カツキ眼鏡 (福井県)



3膳 (29,700円)

ハンガリー大使館賞

コクーン

MiKMoK (群馬県)



1組 (3,278円)

むすびボール (小)

(株)砺波商店 (富山県)



90g/1個 (2,750円)

ペルー大使館賞

しいたけ茶
ちゃちゃっとさん

(株)さんまいん (山口県)



40g (700円)

備前焼 笛吹きボトル

(一財) BIZEN 中南米美術館 (岡山県)



1個
(33,000円)

ポルトガル大使館賞

鯛めしの素 (天然鯛鳴門鯛)

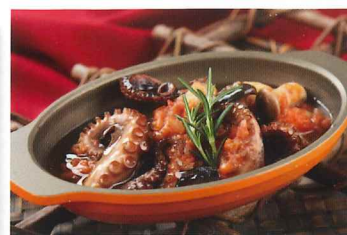
(株)さわ (徳島県)



570g (1,836円)

燻製イダコのアヒージョ

(株)将大 (長崎県)



120g (1,300円)

グローバル部門

スペイン大使館賞

常長のおくりもの

宮城県川崎町 (宮城県)



4個入 (2種×2個) (600円)

楓果

(株)にしき堂 (広島県)



6個入 (1,200円)

在東京ブータン名誉総領事館賞

くだもの和紅茶

(株)繭玉 (山梨県)



17g/ドライフルーツ11g、和紅茶6g (1,080円)

浮世絵畳

安藤畳店 (東京都)



950g (8,800円)

特別審査優秀賞

菓子部門

海峡小角せんべい

(有)八戸屋 (青森県)



60枚(えび、かつおぶし、こざかな、
こんぶ、のりせんべい各12枚) (1,620円)

名代金鰐

(株)榮太樓總本舗 (東京都)



6個入 (1,890円)

あいさつ最中

(株)清月堂本店 (東京都)



10個入 (2,592円)

五平餅焼目 3本袋入

古屋産業(株) (岐阜県)



360g (799円)

来る福招き猫せんべい

(株)中外陶園 (愛知県)



2枚×10袋、招き猫置物1対
(1,200円)

青柳 小倉サンド 5個入

(株)青柳総本家 (愛知県)

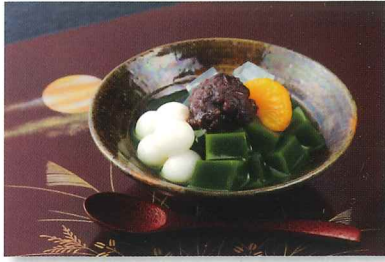


5個入 (972円)

菓子部門

宇治抹茶あんみつ

伊藤久右衛門 (京都府)



4 個入 (3,999円)

とち餅 (白)

寿製菓(株)(鳥取県)



8 個入 (1,200円)

因島はっさくケーキ 5 本入

(株)サポート しまなみお菓子工房 (広島県)



25g × 5 本 (1,350円)

はちみつ八朔マドレーヌ

(株)サポート しまなみお菓子工房 (広島県)



28g × 6 個 (1,598円)

おとなのみみじ 抹茶とあん餅

(株)にしき堂 (広島県)



6 個入 (1,000円)

もみじ饅頭 Light

(株)にしき堂 (広島県)



6 個入 (1,000円)

【組み合わせ自由なお重式スタッキングギフト】
牡蠣のご飯ギフト

末永海産(株) (宮城県)



牡蠣釜めし: 2 食分、牡蠣茶漬け: 2 食分、牡蠣のリッチフレーク: 100g、牡蠣味噌: 100g、牡蠣辛味噌: 100g (4,000円)

プッチーモ 丸干しタイプ

(株)住谷公商店 (茨城県)



70g (7 個入) (600円)

サバスチャン 4 種セット

(株)若廣 (福井県)



170g × 4 缶 (2,650円)

食品部門

近江牛包みハンバーグ

(株)カネ吉ヤマモトフーズ (滋賀県)



150g/4 個入 (3,996円)

近江牛ローストビーフスライス
200g(ローストビーフソース付)

(株)カネ吉ヤマモトフーズ (滋賀県)



200g (4,968円)

近江牛ローストビーフ
1 本(ローストビーフソース付)

(株)カネ吉ヤマモトフーズ (滋賀県)



270g (6,372円)

ちよっぴりセット<千枚漬>
 (株)西利 (京つけもの西利)
 (京都府)



4袋入
 (千枚漬70g、赤しそ
 むらさきの50g、味す
 ぐき40g、山里の香り
 40g) (1,296円)

紀州南高梅 夢葵 彩の舞
 (株)紀和農園プロダクツ
 (和歌山県)



25粒 (375g) (5,400円)

鶯宿梅 1個入
 (有)万玉 (福岡県)



140g (2,484円)

柚乃香 無着色 完熟タイプ
 瓶入
 柚乃香本舗 (福岡県)



50g (648円)

長崎ケーゼキューブ
 (有)明治屋商店 (長崎県)



180g/2個入 (4,104円)

燻製芝エビのアヒージョ
 (株)将大 (長崎県)



120g (1,300円)

仙台七タグラス
 HIRO ガラス工房 (宮城県)



サイズφ70mm ×高さ92mm 位
 (9,900円)

天然染料
 手染桐生織シルクストール
 織元 毒武織物 (群馬県)



1枚
 (長さ170cm×
 巾50cm)
 (30,000円)

コクーン
 MikMoK (群馬県)



1組 (3,278円)

浮世絵畳
 安藤畳店 (東京都)



950g (8,800円)

富士吉田の福まねきねこ
 (有)つきや工房 (山梨県)



1体 (5,000円)

日本旅和膳 東京
 (株)丸モ高木陶器 (岐阜県)



豆皿2枚 / 箸置2個 / 箸2膳 / タンブ
 ラーグラス1個 化粧箱入 サイズ:口
 径67×高さ160mm 最大径70mm 容
 量:360ml (5,500円)

月光冷感グラス 桜
(株)丸毛高木陶器 (岐阜県)



1個 / 325cc (3,300円)

美濃切子タンブラーグラス 龍
(株)丸毛高木陶器 (岐阜県)



グラス：1個 (紙箱入) /
410ml (16,500円)

雪吹雪タンブラー SKY & NIGHT
(株)丸毛高木陶器 (岐阜県)



グラス：2個 (木箱入) /
サイズ：φ60 × H110 360ml
(5,500円)

押し花雲竜和紙ランプ
広瀬創作工芸 (京都府)



1個 (230~250g) (7,500円)

シルクの灯火糸巻ランプ (紅葉)
広瀬創作工芸 (京都府)



1個 (230~250g) (5,500円)

備前焼 笛吹きボトル
(一財) BIZEN 中南米美術館
(岡山県)



1個 (33,000円)

彩の国だるませんべい
(株)七越製菓 (埼玉県)



10枚 (1,080円)

SUMMIT インゴット
ビチェリン・アジアパシフィック
アンドミドルイースト(株) (東京都)



Bicerin フィナンシェ【G7 HIROSHIMA
瀬戸田レモン】×4個、パーチ・ディ・
ターマ (プレーン×2個、伊勢神宮 神
宮司庁御用達 芳翠園抹茶×2個、エス
プレッソ×2個) (4,860円)

名代金鏝
(株)榮太樓總本舗 (東京都)



6個入 (1,890円)

恐竜発掘プリン
いのうえ(株) (福井県)



80g × 6個入 (3,996円)

南部美人 特別純米酒
(株)南部美人 (岩手県)



720ml
(1,936円)

江のスコ enosco
(同) eno 島 (神奈川県)



50g (980円)

石見神楽 純米吟醸
都錦酒造(株) (島根県)



720ml
(1,540円)

長崎スープカレー(長崎芳寿豚)
レトルトパック
稲佐山観光ホテル (長崎県)



250g (1,200円)

木べこ
漆と木工房 温 (福島県)



100g/1個 (2,640円)

折紙あかりー富士ー
(株)ヤマサ製作所 (埼玉県)



1台 (13,200円)

だるま七転八起「RED」
paper ornament
(有)前川正樹デザイン事務所
(GIFHearts) (東京都)



23.5g
(1,650円)

KOMORO Style
小諸蒸留所 (長野県)



グラス 3個 (38,500円)

服部審査委員長賞

菓子部門

ねぶた折箱
(有)八戸屋 (青森県)



18枚 (ごま、まめせんべい各9枚)
(1,080円)

食品部門

懐かしい煮汁が黒い黒豆煮
(株)やながわ (兵庫県)



240g (1,350円)

民芸部門

御雛様シリーズ1/12スケール
完全塗装七段飾り
(株)アイコム (埼玉県)



230g (27,500円)

グローバル部門

ミニチュア枯山水庭園
大谷石バージョン
空禅 (栃木県)



5kg/一式 (440,000円)

日本商工会議所
会頭賞

全国観光土産品連盟
会長賞

全国商工会連合会
会長賞

菓子部門

宇治抹茶二色餅(抹茶餅・豆餅)
伊藤久右衛門(京都府)



12個入(抹茶餅/6個,豆餅/6個)
(3,888円)

恐竜発掘プリン
いのうえ(株)(福井県)



80g × 6個入 (3,996円)

プレミアムあんプリン
6個入
(有)紅葉屋本舗(和歌山県)



(100g × 6)600g (4,500円)

食品部門

<乳酸菌ラブレ20g> 7日間セット
(株)西利(京つけもの西利)
(京都府)



20g × 7個入 (1,329円)

春日部うなぎちまき
壽亭(埼玉県)



6個入 (4,800円)

南部美人 特別純米酒
(株)南部美人(岩手県)



720ml
(1,936円)

民芸部門

KOMORO Style
小諸蒸留所(長野県)



グラス3個 (38,500円)

美濃切子ロックグラス 桜
(株)丸モ高木陶器(岐阜県)



グラス:1個(木箱入)/300cc、
桜コースター:1個 (16,500円)

峯(鹿革)手縫い手提げ鞆
(株)柳瀬(愛媛県)



1個
(220,000円)

グローバル部門

雷門浅草 paper ornament
(有)前川正樹デザイン事務所
(GIFThearts)(東京都)



23.5g
(1,650円)

純米吟醸 姫蔵
(株)あぶらび(埼玉県)



720ml
(1,980円)

琉球美人 半生沖縄そば
3食セット
(株)サン食品(沖縄県)



458g
(めん100g × 3食)
(1,760円)

日本観光振興協会
会長賞

全国商店街振興組合
連合会理事長賞

日本専門店会連盟
理事長賞

菓子部門

瀬戸内レモンケーキ5本入

(株)サポート しまなみお菓子工房
(広島県)



25g × 5本
(1,350円)

牧家の白いプリン

(株)牧家 (北海道)



320g (プリン75g × 4個、
ソース5g × 4個) (888円)

博多通りもん

(株)明月堂 (福岡県)



595g/12個 (1,860円)

食品部門

おつまみ海苔2缶詰合せ

(株)山本海苔店 (東京都)



20g × 2缶入 (1,512円)

春鶯囀 純米吟醸 富嶽
富士山ボトル

(株)萬屋醸造店 (山梨県)



300ml
(1,145円)

北陸みふく椀

加畑水産(株) (越前釜めし)
(福井県)



3個入 (5,000円)

民芸部門

折紙あかりー富士ー

(株)ヤマサ製作所 (埼玉県)



1台 (13,200円)

鉦キーホルダー

(有)下山製作所 (群馬県)



16g/1個
(2,200円)

仙台 花火

安養寺窯 (宮城県)



一合 / 1個 (7,700円)

グローバル部門

生もみじ

(株)にしき堂 (広島県)



10個入 (1,650円)

お稲荷さん三連朱「WHITE」
paper ornament

(有)前川正樹デザイン事務所
(GIFTHearts) (東京都)



23.5g
(1,650円)

秘伝の陣太刀
ずんだジェラート

図南商事(株) Natsu-Lino
(宮城県)



100ml × 8個 (5,000円)

菓子部門

日本商店連盟
理事長賞プレミアム焼き芋あんプリン
6個入

(有)紅葉屋本舗 (和歌山県)



(100g × 6) 600g (4,500円)

ジャパンショッピング
ツーリズム協会賞

あさひや マイヤーレモンケーキ

前田商店 (和歌山県)



1個入 (1,134円)

城南信用金庫
理事長賞

おとし文

(株)清月堂本店 (東京都)



16個入 (3,435円)

食品部門

へしこアヒーゴ

(株)千鳥苑 (福井県)



70g (800円)

くだもの和紅茶

(株)繭玉 (山梨県)

17g/ドライフルーツ11g、和紅茶6g
(1,080円)

人吉15年

(株)リーな21 蔵元屋 (熊本県)

720ml
(3,190円)

民芸部門

越中万葉かるた

(株)文苑堂書店 (富山県)



998g (4,400円)

だるま七転八起「RED」
paper ornament(有)前川正樹デザイン事務所
(GIFThearts) (東京都)23.5g
(1,650円)冷感平盃日本伝統9個揃え
(株)丸モ高木陶器 (岐阜県)盃: 9個(木枠入)/
木枠: サイズ: W345XD345XH62mm 1400g、
箱サイズ: W355XD355XH65mm 1750g 1個、
サイズ: φ90mm × H34mm 容量: 70cc
(35,200円)

グローバル部門

尾道ラーメン壱番館
5食箱入

(株)壱番館 (広島県)

麺120g × 5個、スープ60g × 5個
(1,550円)

Japanese Craft Gin 棘玉

(株)マツザキ 武蔵野蒸留所
(埼玉県)

700ml (4,950円)

神茶 桐箱入 2本セット

(株)かねはち茶園 (静岡県)

リーフ150g、
ティーバッグ5g
×23袋
(4,320円)