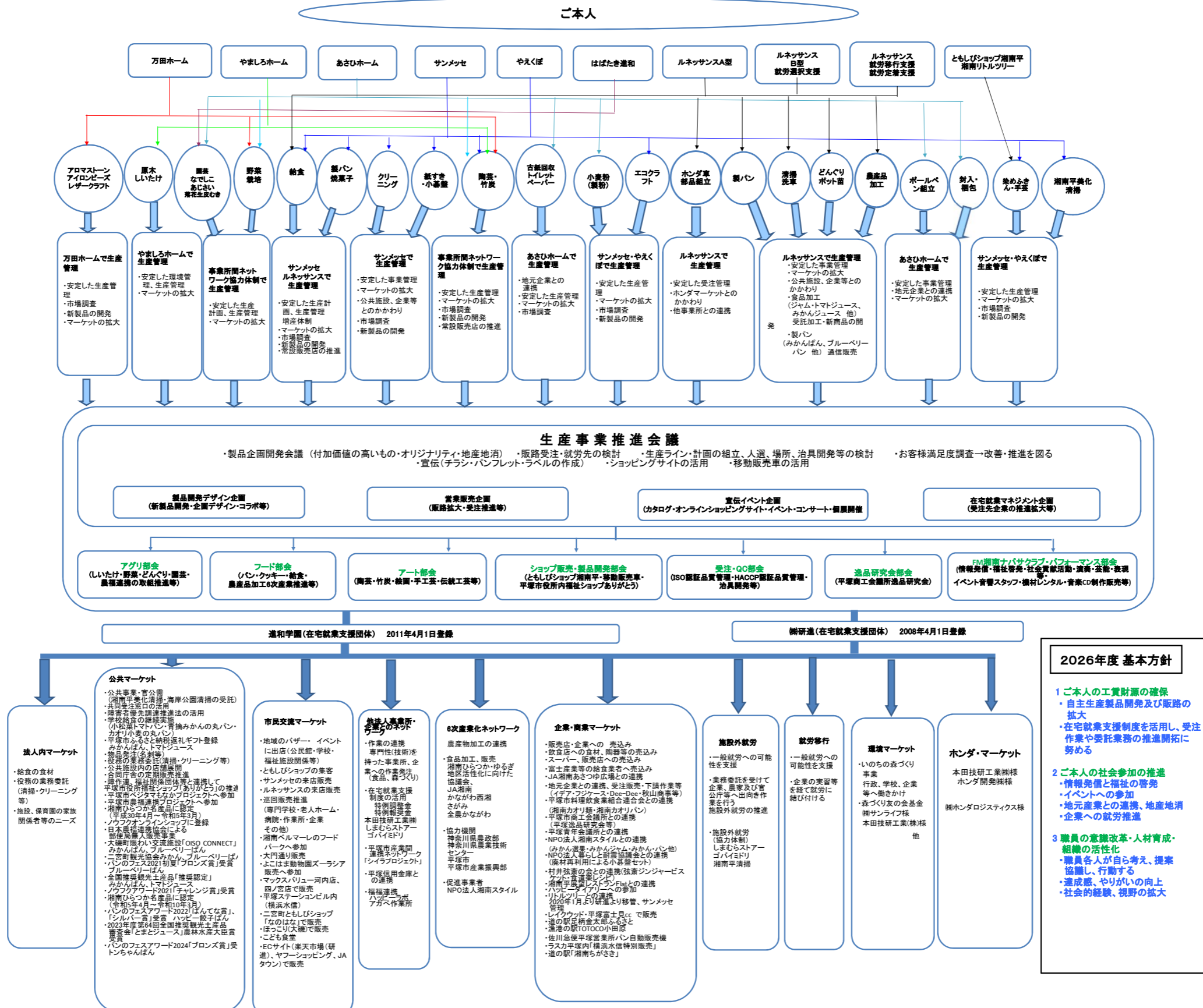


令和8年度 社会福祉法人 進和学園 生産事業推進会議 事業計画



2026年度 基本方針

- ご本人の工賃財源の確保**
 - 自主生産製品開発及び販路の拡大
 - 在宅就業支援制度を活用し、受注作業や委託業務の推進開拓に努める
- ご本人の社会参加の推進**
 - 情報発信と福祉の啓発
 - イベントへの参加
 - 地元産業との連携、地産地消
 - 企業への就労推進
- 職員の意識改革・人材育成・組織の活性化**
 - 職員各人が自ら考え、提案協働し、行動する
 - 達成感、やりがいの向上
 - 社会的経験、視野の拡大