



社会福祉法人 進和学園

進和万田ホーム

事業の概要

事業所の名称

進和万田ホーム
昭和41年4月1日開設

事業の種類

生活介護
単独型短期入所

所在地

〒254-0913
平塚市万田二丁目29番16号
T E L : 0463-32-5418
F A X : 0463-33-2024
Eメール : manda@shinwa-gakuen.or.jp



定員及び現員

令和6年4月1日現在

	定員	現員		
		男性	女性	計
生活介護	60	41	16	57
短期入所	8	—	—	—
日中一時支援	5	—	—	—

職員配置

令和6年4月1日現在

施設長	サービス 管理責任者	支援員	看護師	事務員	栄養士	計
1	1	28	1	2	1	34

基本方針

天神さまが見守ってくださる明るい丘のうえで、利用者ご本人が笑顔で通ってこられ、笑顔で過ごし、笑顔で帰ってまた通いたい、と思われるよう努めてまいります。日常の支援から設備、行事等すべてにおいて、何が最善であるか常に模索し、工夫、努力できる福祉の拠点を目指します。

利用者の状況

①年齢別状況

令和6年4月1日現在

		～19	19～29	30～39	40～49	50～59	60～	計	平均年齢
生活介護	男性	0	17	11	7	5	1	41	35.0
	女性	0	5	5	3	2	1	16	37.9
	計	0	22	16	10	7	2	57	35.8

②市町村別状況

令和6年4月1日現在

	平塚市	伊勢原市	藤沢市	厚木市	秦野市	二宮町	大磯町	横浜市	合計
生活介護	50	1	1	1	1	1	1	1	57

③障がいの状況（療育手帳）

令和6年4月1日現在

		A1	A2	B1	B2	身体	精神	合計
生活介護	男	25	10	5	1	(6)	0	41
	女	9	6	1	0	(3)	0	16
計		34	16	6	1	(9)	0	57

④障がいの状況（支援区分）

令和6年4月1日現在

		1	2	3	4	5	6	合計
生活介護	男	0	0	0	7	15	19	41
	女	0	0	0	3	4	9	16
計		0	0	0	10	19	28	57

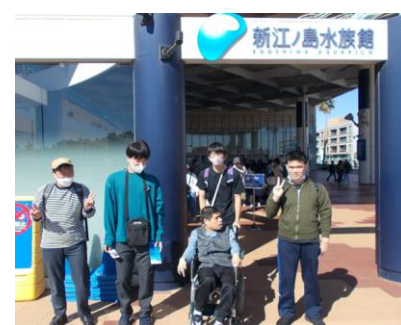
日課表

生活介護		短期入所	
7:00		起床・洗面	
7:30		朝歯磨き	食
9:30	登園	作業準備	
10:15	各作業班活動	各作業班活動	
11:00	休憩（10分）	休憩（10分）	
11:50	作業班活動終了	作業班活動終了	
12:00	昼歯磨き・休憩	昼歯磨き・休憩	
13:30	各作業班活動	各作業班活動	
14:20	休憩（10分）	休憩（10分）	
15:00	作業班活動終了	作業班活動終了	
	帰宅準備	入浴準備	
16:00	帰宅	入浴	浴
18:00		夕歯磨き	食
19:00		余暇	暇
21:00		就寝	寝

行事・イベント



夏まつり



新江ノ島水族館見学

日中活動

機能訓練



午前の活動は外出を中心とした歩行活動、午後はラジオ体操と近隣の歩行活動を中心に機能維持に努めています。

工芸



機織り、刺繍、アイロンビーズ、アロマストーンを中心に制作。七夕飾りやしめ縄飾りなどの季節に応じた作品も制作しています。

レザー



財布やキーホルダー、キーキャップなどの革小物を中心に制作。オーダーメイドの注文にも応じています。

陶芸



利用者の感性を活かした植木鉢、ハニワ、動物の置物、お皿、コップなどを制作。電気釜を所有しています。

アクセスマップ



バスをご利用の場合

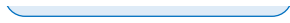
- 平塚駅方面より 神奈中バス
平35 湘南平行 花水橋・山下経由
(平塚駅北口3番のりば)
「上万田」下車 徒歩5分
- 平33 松岩寺行 花水橋・下出縄経由
(平塚駅北口3番のりば)
「上万田」下車 徒歩5分



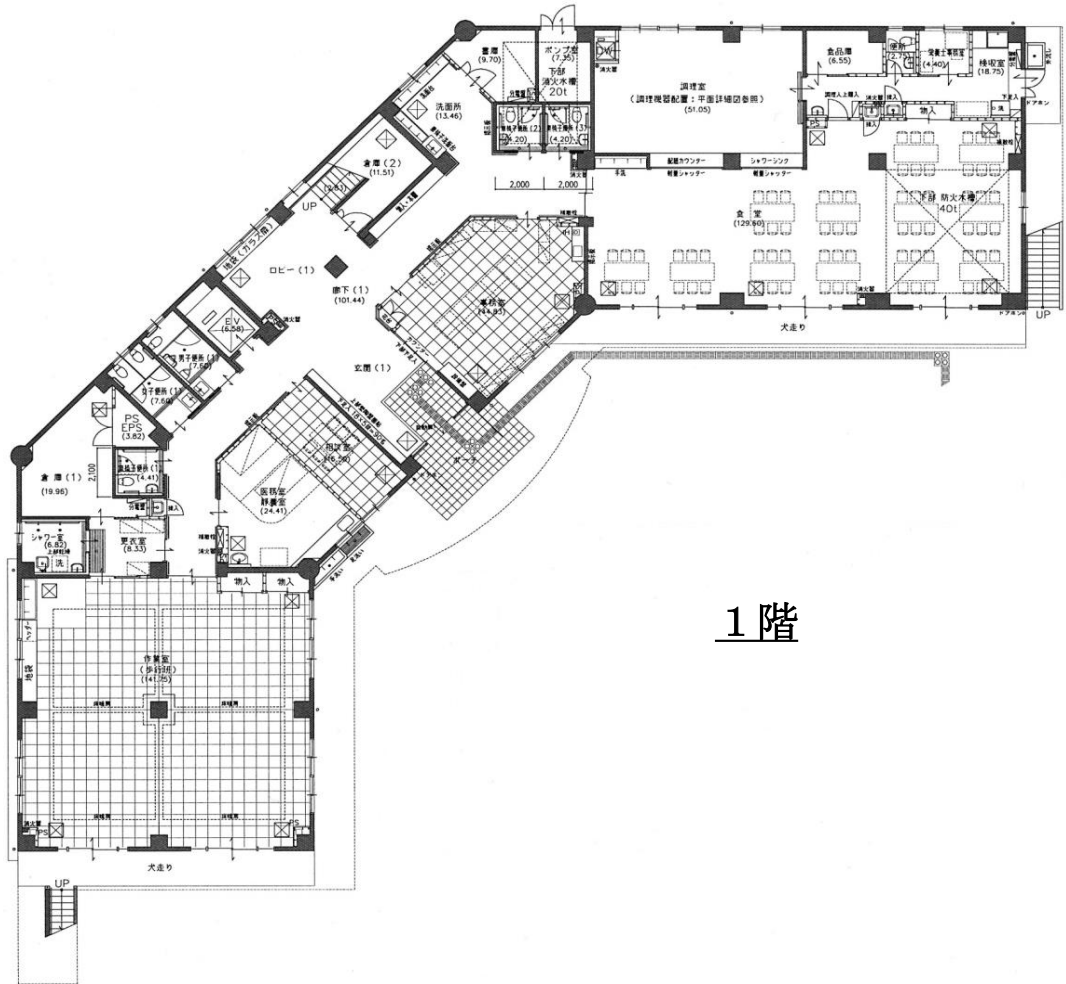
お車をご利用の場合

- 国道1号線花水橋東より10分

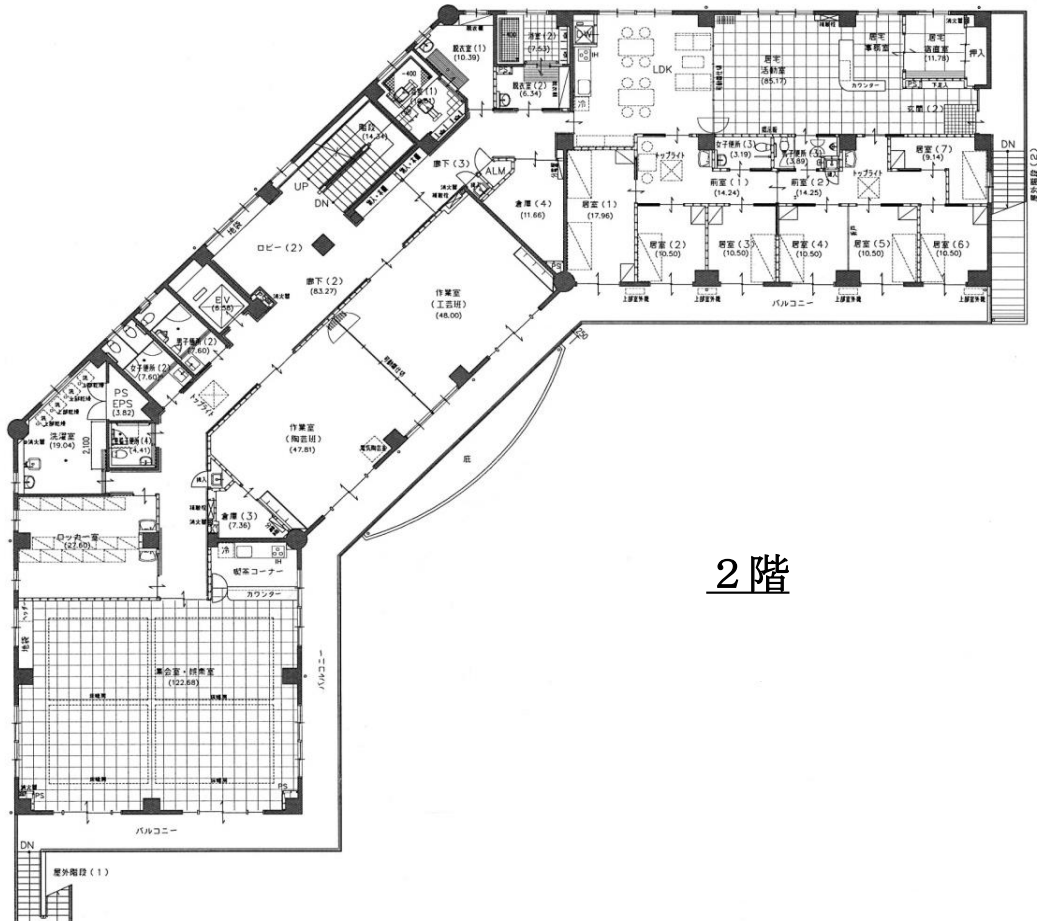




各階平面図



1階



2階

